



# Bilan sur **Août** 2016

## Performances mensuelles des placements PERE (ex-article 83) et PERCO

### PERE /article 83, un premier complément

#### Modes d'alimentation

-automatiquement, tous les trimestres, par cotisations obligatoires de Schneider Electric et du salarié.

- de votre initiative, avec des versements volontaires et/ou des transferts CET.

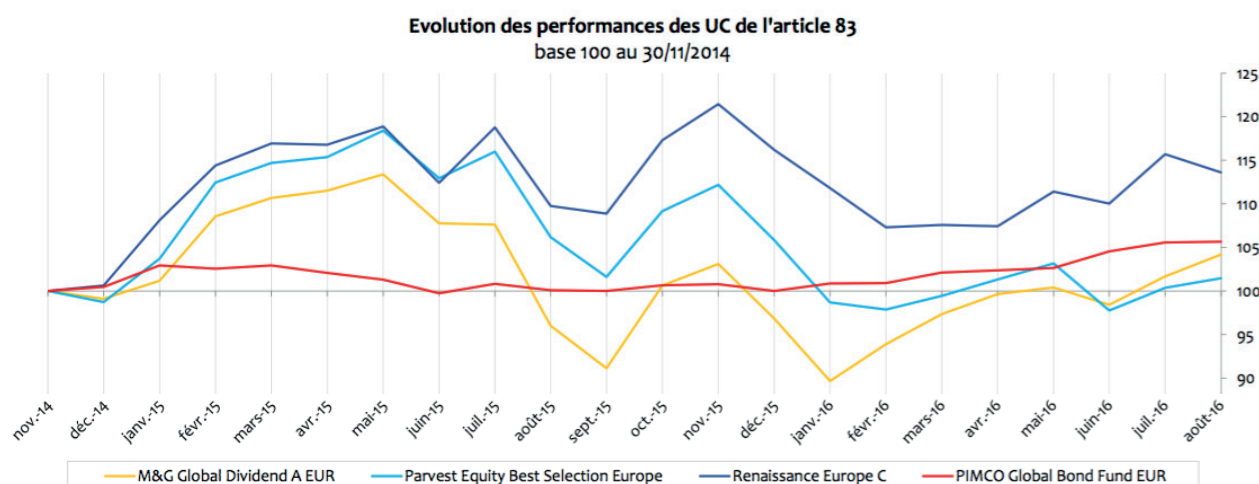
**A la retraite**, ce que vous percevez est directement lié à l'effort d'épargne

-vous percevez une rente à vie

### Performances des placements en unités de compte du PERE (ex-article 83)

	août-16	3 mois	YTD	2015	12 derniers mois	Depuis le 30/11/2014
<b>M&amp;G Global Dividend A EUR</b>	2,47%	3,77%	7,57%	-2,28%	8,51%	4,18%
<b>Parvest Equity Best Selection Europe</b>	1,09%	-1,65%	-4,15%	7,21%	-4,44%	1,46%
<b>Renaissance Europe C</b>	-1,80%	1,97%	-2,23%	15,47%	3,52%	13,61%
<b>PIMCO Global Bond Fund EUR</b>	0,08%	2,95%	5,66%	-0,47%	5,57%	5,66%

### Evolution des performances - nov-14/ août-16



### Performances des placements en euros du PERE (ex-article 83)

	2009	2010	2011	2012	2013	2014	2015
<b>CARDIF Sécurité</b>	+4,20%	+4,09%	+4,00%	+3,95%	+3,76%	+3,81%	+3,56%
<b>CARDIF Progression</b>	+5,97%	+3,97%	+2,59%	+5,22%	+4,82%	+4,22%	+3,84%

## Le PERCO, une épargne en plus

### Modes d'alimentation

- de votre initiative, versements volontaires et/ou transferts de jours CET.
- abondement par Schneider Electric.

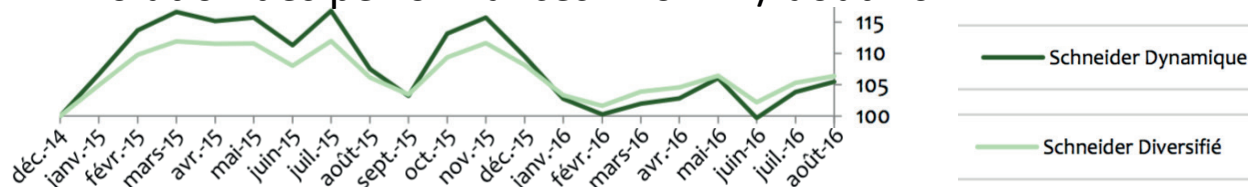
A la retraite, ce que vous percevez est directement lié à l'effort d'épargne

- vous choisissez : rente et/ou capital

### Performances des fonds de placement du PERCO

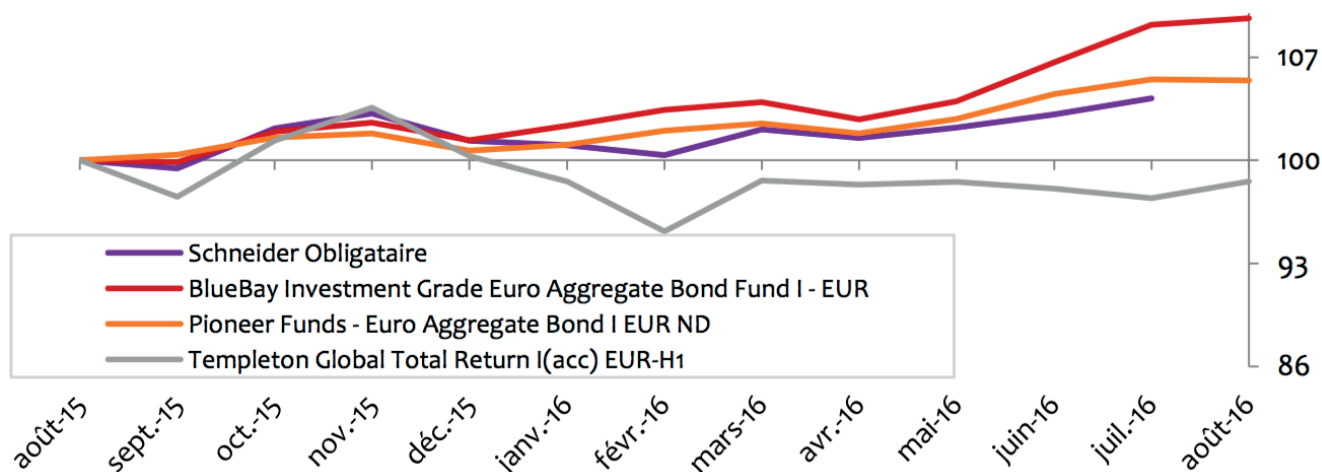
	août-16	3 mois	YTD	2015	12 derniers mois	Depuis le 31/12/2014
<b>Schneider Dynamique</b>	1,55%	-0,54%	-3,66%	9,47%	-1,92%	5,46%
<b>Schneider Diversifié</b>	1,02%	-0,07%	-1,61%	8,12%	-0,20%	6,38%
<b>Schneider Energie Solidaire</b>	0,05%	1,20%	3,29%	0,05%	3,52%	3,34%

### Evolution des performances - nov-14/ août-16



	août-16 (24/06)	3 mois	YTD	2015	12 derniers mois	Depuis le 31/12/2014
<b>Schneider Obligataire</b>	0,72%	2,68%	3,59%	1,31%	4,95%	4,95%
<b>BlueBay Investment Grade Euro Aggregate Bond Fund I - EUR</b>	0,42%	5,41%	8,16%	1,37%	9,64%	9,64%
<b>Pioneer Funds - Euro Aggregate Bond I EUR ND</b>	-0,08%	2,53%	4,73%	0,65%	5,41%	5,41%
<b>Templeton Global Total Return I(acc) EUR-H1</b>	1,18%	0,06%	-1,70%	0,27%	-1,43%	-1,43%

### Evolution des performances - août-15/ août-16



Ne restez pas isolé, si vous avez des questions, adressez vous à l'un de vos représentants de la CFE-CGC  
Contactez-nous !

Coordonnateur Syndical Groupe : **Dominique Jacquat** - 06 32 32 11 35  
Délégué Syndical Central SEI SEF : **Maurice Pironi** - 06 88 74 80 30  
Délégué Syndical Central Adjoint SEI SEF : **Philippe Bordas** - 06 83 84 07 51  
[www.cfecgc-schneider.org](http://www.cfecgc-schneider.org) cfecgc.schneider@gmail.com @CfeCgcSchneider

Ensemble, + de sens