

# Infos CCE : ça vous concerne

La CFE-CGC vous informe des points clés à connaître suite à la réunion du CCE de SEI SEF du 6 mars dernier.

## 1 - Information sur le **prélèvement à la source** à la date du 1<sup>er</sup> janvier 2019

Cette mesure mise en place par le gouvernement Macron sera dupliquée au niveau des 12 CE de SEI-SEF et des filiales. Les montants seront toujours à déclarer au printemps, mais ce sera la fin de la mensualisation et aux paiements par tiers. **Le montant de l'impôt payé ne changera pas**, mais se fera par prélèvement de janvier à décembre via la paye du salarié. NB : le taux pour les conjoints pourra être modifié dès septembre 2018.

## 2 - **My support@Schneider-electric**

Nouvel outil qui sera mis à disposition des salariés à compter de juin 2018. Il aura une base de connaissances et d'outils RH, les personnes seront basées en Pologne, avec un moteur de recherche puissant. Un 2525 amélioré par Tchat ? L'avenir nous le dira... Mais toujours possibilité d'appeler le 2525. La CFE-CGC a demandé que cet outil puisse être utilisé dans le cadre des informations syndicales.



## 3 - Point de **l'augmentation de capital réservé aux salariés en 2018 WESOP**

23<sup>ème</sup> plan mondial de Schneider

- 8151 souscripteurs en 2017 en France, soit 74,80 % des salariés.

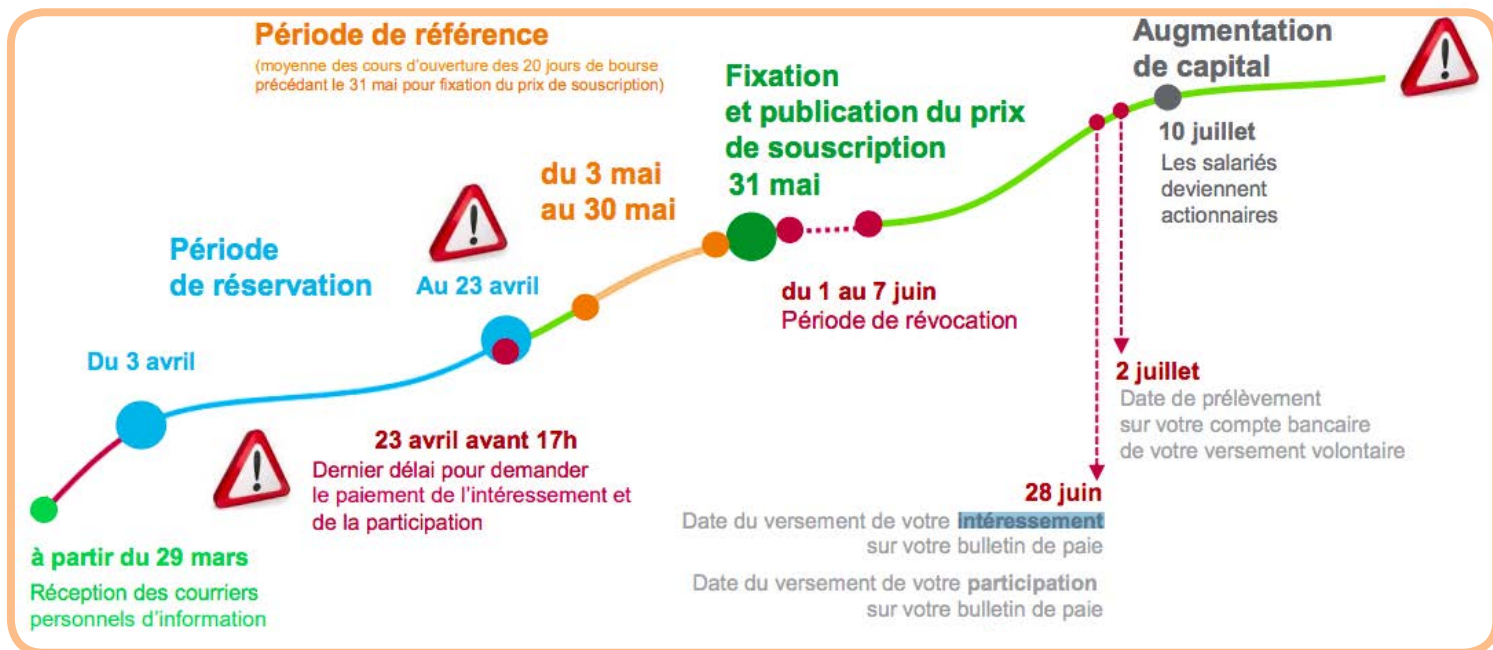
**Un nouveau fonds disponible en plus : Schneider dynamique**

**Participation :**

- si versement sur paye => en juin 2018
- si pas de choix : 50% sur Schneider monétaire et 50% sur PERCO piloté (pas abondé)

**Intéressement :**

- si versement sur paye : juin 2018
- si pas de choix, la totalité placée sur Schneider Monétaire
- le 23 avril / 17h marque la date de fin de décision pour les placements.



## 4 - Module de formation **GDPR**

En français : Règlement Général sur la Protection des Données, qui sera applicable au 25 mai 2018.

**E-LEARNING** de 20 min à faire à partir du 20 mars, obligatoire pour tous les salariés (2 mois pour la faire).

## 6 - Activité **Solar**

La filialisation aura lieu au 1er juin et non au 1er mars. Transfert de **Business Nuclear** vers **Framatome**. Pas de salariés concernés en France, 40 salariés dans le monde.

## 7 - Notes de frais

Notes de Frais SEF / Concur : le déploiement se passe très mal. Il faut appeler le Support Informatique. En cas de problème, n'hésitez pas à nous le faire savoir.

## 8 - Point sur le **STIP**

# STIP NON SALES

## | Résultats 2017

KPI	Weight	Achieved (Weight)
Global Field Services Organic Sales growth	50,00%	19,00%
Global Field Services commercial margin rate evolution in points	25,00%	0,00%
Global Field Services SFC Growth	25,00%	50,00%
<b>GLOBAL FIELD SERVICES</b>	<b>100,00%</b>	<b>69,00%</b>

KPI	Weight	Achieved (Weight)
Industry Organic Sales growth	40,00%	80,00%
Industry commercial margin rate evolution in points	40,00%	49,20%
Industry SFC Growth	20,00%	0,00%
<b>INDUSTRY</b>	<b>100,00%</b>	<b>129,20%</b>

KPI	Weight	Achieved (Weight)
Croissance Organique des Ventes Partner France	15,00%	9,32%
Evolution Marge Commerciale Partner France	15,00%	0,00%
Croissance Organique des Ventes Energy France	7,50%	14,72%
Evolution Marge Commerciale Energy France	7,50%	14,94%
Croissance Organique des Ventes Industry France	7,50%	0,97%
Evolution Marge Commerciale Industry France	7,50%	1,89%
Croissance Organique des Ventes ITB France	7,50%	3,26%
Evolution Marge Commerciale ITB France	7,50%	0,00%
Croissance Organique des Ventes des Services France	15,00%	0,00%
Total SFC Growth	10,00%	13,84%
<b>FRANCE OPS</b>	<b>100,00%</b>	<b>59,00%</b>

KPI	Weight	Achieved (Weight)
Group Organic Sales growth	50,00%	100,00%
Group adjusted EBITA in % of sales	30,00%	60,00%
Group Cash conversion rate	10,00%	20,00%
Planet and society barometer	10,00%	20,00%
<b>GROUPE</b>	<b>100,00%</b>	<b>200,00%</b>

## 5 - **CCE SEI SEF** : Nomination de l'expert qui sera **SEXTANT**

C'est le cabinet Sextant qui a été choisi à l'unanimité des votants

KPI	Weight	Achieved (Weight)
Total Back Order Lines	20,00%	0,00%
Learning % of employees (DVC + NDVC) with more than 7 hours training	15,00%	28,75%
Gross inventory days spot end of year 2017 after margin on inventory(MOI)	12,50%	18,00%
Gross inventory days average end of year 2017 after margin on inventory(MOI)	12,50%	20,06%
% DVC Productivity w/o Raw Material Index(RMI)	25,00%	35,00%
Base cost evolution (Manufacturing Base Cost + Support Function Cost)	15,00%	30,00%
<b>GSC</b>	<b>100,00%</b>	<b>131,81%</b>

KPI	Weight	Achieved (Weight)
Software Organic Sales growth	40,00%	0,00%
Software commercial margin rate evolution in points	40,00%	0,00%
Software SFC Growth	20,00%	0,00%
<b>SOFTWARE</b>	<b>100,00%</b>	<b>0,00%</b>

KPI	Weight	Achieved (Weight)
Solar commercial margin (excluding Mobile)	100,00%	124,00%
<b>SOLAR</b>	<b>100,00%</b>	<b>124,00%</b>

KPI	Weight	Achieved (Weight)
Commercial margin (Mobile)	100,00%	110,00%
<b>MOBILE</b>	<b>100,00%</b>	<b>110,00%</b>

KPI	Weight	Achieved (Weight)
Building & IT Organic Sales growth	60,00%	120,00%
Building & IT commercial margin rate evolution in points	40,00%	55,20%
<b>BUILDING &amp; IT</b>	<b>100,00%</b>	<b>175,20%</b>

KPI	Weight	Achieved (Weight)
Building Organic Sales growth	60,00%	120,00%
Building commercial margin rate evolution in points	40,00%	76,80%
<b>BUILDING</b>	<b>100,00%</b>	<b>196,80%</b>

KPI	Weight	Achieved (Weight)
IT Organic Sales growth	60,00%	28,50%
IT commercial margin rate evolution in points	20,00%	0,00%
IT SFC Growth	20,00%	0,00%
<b>IT</b>	<b>100,00%</b>	<b>28,50%</b>

KPI	Weight	Achieved (Weight)
ESS organic sales growth	60,00%	120,00%
ESS commercial margin rate evolution in points	40,00%	0,00%
<b>ESS</b>	<b>100,00%</b>	<b>120,00%</b>

KPI	Weight	Achieved (Weight)
Energy Organic Sales growth	40,00%	56,80%
Energy commercial margin rate evolution in points	40,00%	0,00%
Energy SFC Growth	20,00%	20,00%
<b>ENERGY</b>	<b>100,00%</b>	<b>76,80%</b>

Coordonnateur Syndical Groupe  
**Dominique Jacquat - 06 32 32 11 35**  
 Délégué Syndical Central SEI SEF  
**Maurice Pironi - 06 88 74 80 30**

Délégué Syndical Central SEEF  
**Patrick Large - 06 77 02 48 76**  
 Délégué Syndical Central Adjoint SEI SEF  
**Philippe Bordas - 06 83 84 07 51**

[www.cfecgc-schneider.org](http://www.cfecgc-schneider.org)  
[cfecgc.schneider@gmail.com](mailto:cfecgc.schneider@gmail.com)

Ensemble, + de sens